

Le réseau shesaid.so France présente,
en partenariat avec

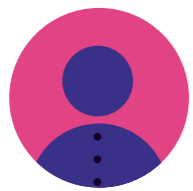


**Majeur·e·s,
le premier annuaire inclusif
des professionnel·les femmes cis,
personnes trans et non-binaires
de la musique en France**



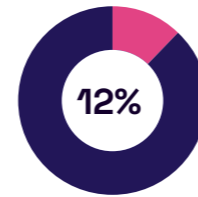
1

Un outil correctif gratuit, accélérateur d'égalité dans la filière musicale

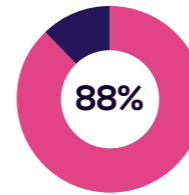


1 621
personnes
inscrites

au 22 septembre 2023



190
comptes visiteurs



1 431
comptes professionnels
avec publication de profils



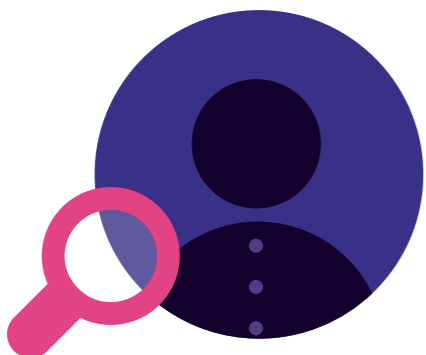
Selon shesaid.so France, l'annuaire en ligne Majeur·e·s devait exister !

Créé en 2017, shesaid.so France s'est fait connaître par ses actions de mise en réseau, d'aide à l'identification de profils experts, mais aussi de programmation et d'intervention lors de rencontres professionnelles. Notre réseau d'entraide prolonge donc ce savoir-faire à travers l'annuaire Majeures.org, lancé en mai 2022, pour diversifier les collaborations et sortir de l'entre-soi.

Les femmes cisgenres et les personnes minorisées de genre évoluant dans le secteur musical peuvent se référencer avec un profil en se créant un compte professionnel. Toutes les autres personnes, y compris les hommes cisgenres, peuvent explorer l'annuaire pour sourcer des profils et profiter de ses fonctionnalités avec un compte visiteur. Tout le monde a un rôle à jouer pour rétablir l'égalité !

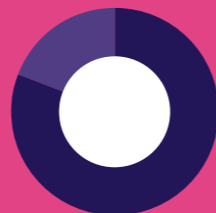


Valoriser les professionnel·les invisibilisé·e·s de la musique



Majeur·e·s met en avant des profils habituellement dans l'ombre ou « sous-estimés » dans ce milieu.

Une réalité à l'image des inégalités de genre au travail dans la société française qui sont notamment détaillées dans l'étude du CNM « État des lieux de la présence des femmes dans la filière musicale » (février 2023).



81%

des personnes inscrites ont renseigné leur identité de genre. Parmi elles :



91%

s'identifient comme « Femme cisgenre »



4,7%

s'identifient comme « Non binaire »



2,7%

ont sélectionné la catégorie « Autre »



1,2%

s'identifient comme « Femme trans »

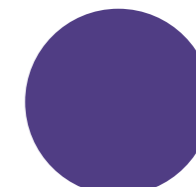


0,4%

s'identifient comme « Homme trans »



Note : les pourcentages sont calculés sur les répondant·e·s, soit 1279 personnes.



96%

utilisent le pronom elle / she



2%

s'identifient au pronom iel



1%

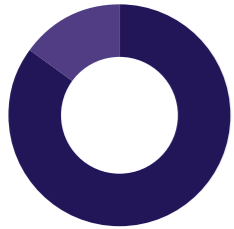
utilisent le pronom il / he



Note : les pourcentages sont calculés sur les répondant·e·s, soit 1307 personnes.



Un spectre large de statuts professionnels



85%

des personnes inscrites ont renseigné leurs statuts professionnels. Parmi elles :

Indépendant·e / Freelance



30%

Salarié·e



30%

Intermittent·e



29%

En recherche de missions



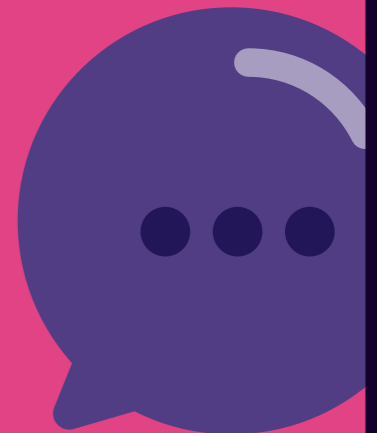
11%

→ Note : les pourcentages sont calculés sur les répondant·e·s, soit 1307 personnes. Une seule personne peut cumuler plusieurs statuts professionnels mais chaque répondant·e a été libre de choisir le statut à afficher sur son profil Majeur·e·s.



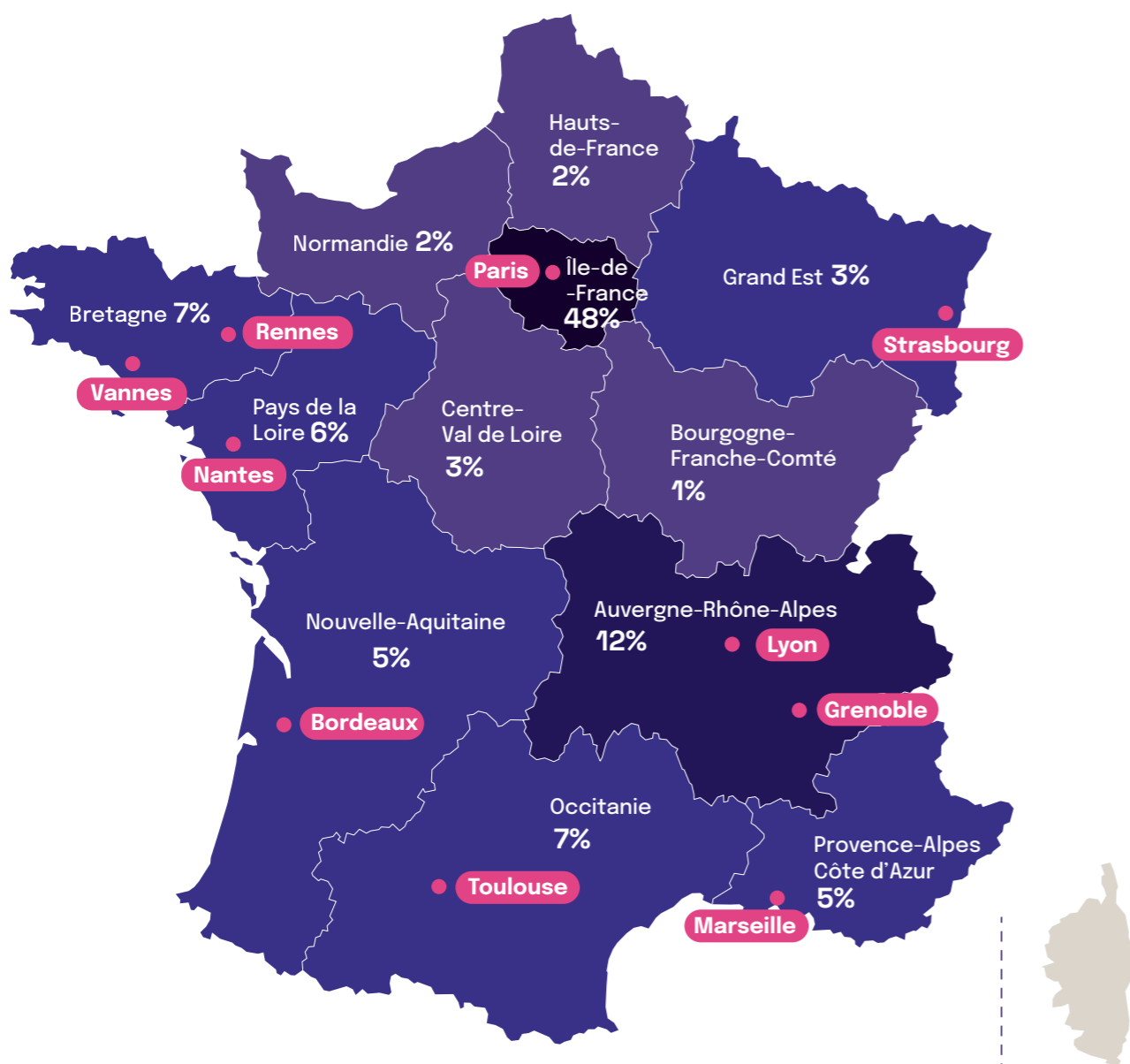
L'œil de shesaid.so France

Ces chiffres rappellent la diversité de statuts composant la filière musicale et qui sont tous présents au sein de shesaid.so France. Les actions de notre réseau d'entraide sont ainsi d'autant plus nécessaires dans un milieu où beaucoup de personnes travaillent de façon isolée et/ou ont une pratique artistique très solitaire, notamment en tant qu'intermittent·e ou freelance.



Une présence dans chaque région de France métropolitaine

Une présence dans chaque région de France

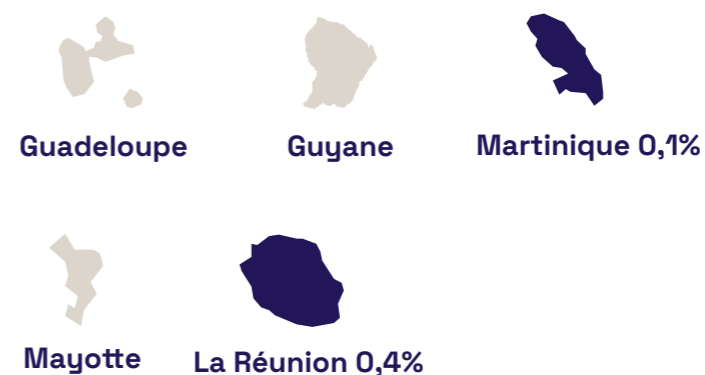


Répartition des répondant·e·s en France

- plus de 20%
- de 10% à 20%
- de 3% à 10%
- de 0% à 3%

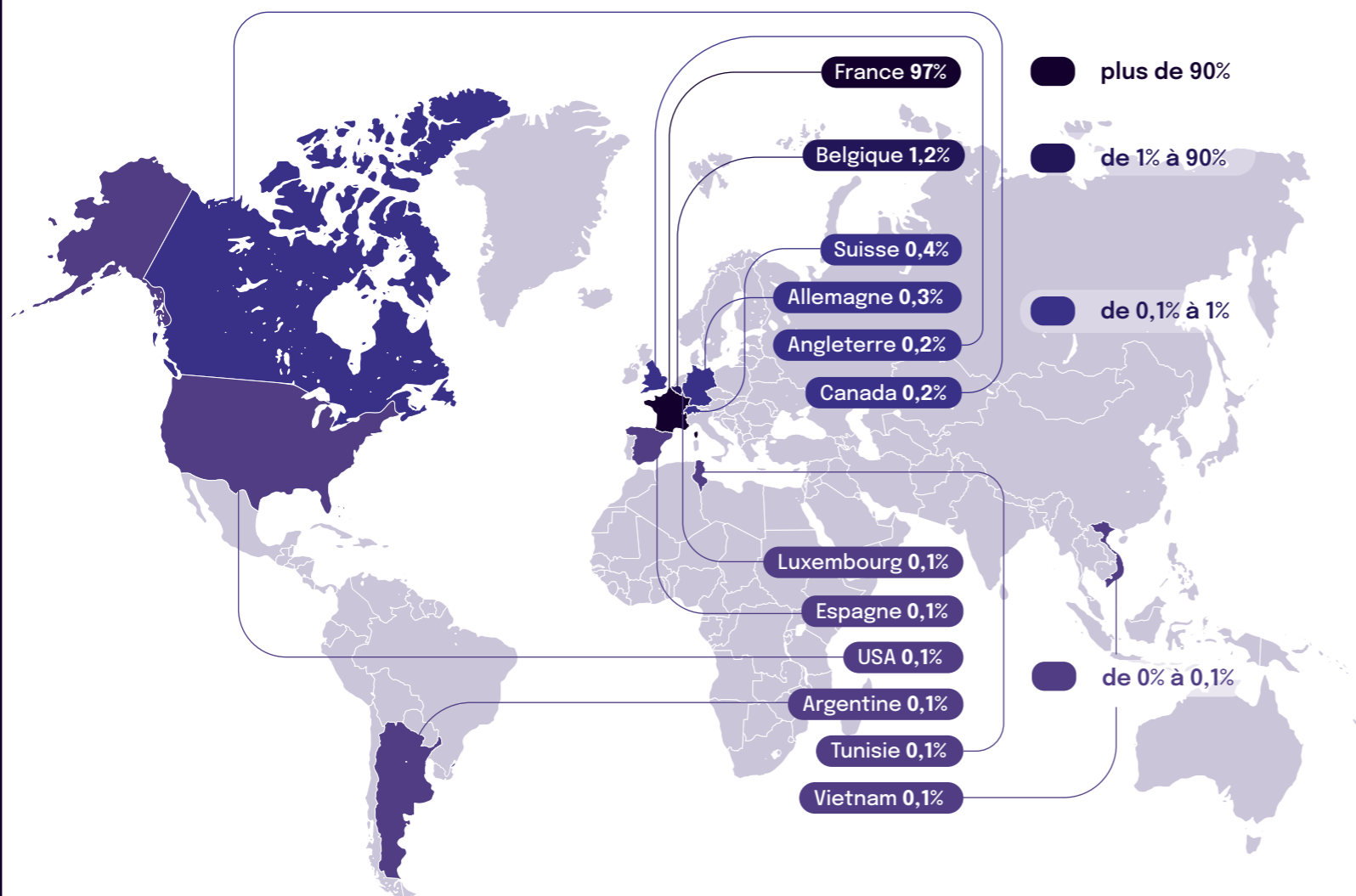
● Villes qui ont actuellement des antennes shesaid.so France (d'autres sont en cours de développement)

→ Note : les pourcentages sont calculés sur les répondant·e·s, soit 1450 personnes.



Une évidente présence en France mais aussi dans 11 autres pays

(89% des inscrit·e·s ont précisé leur localisation)



L'œil de shesaid.so France

Ces données nous prouvent que tout ne se passe pas en région parisienne, au cas où on en douterait encore ! Cette répartition des profils de Majeure·s sur toute la France s'aligne avec notre volonté de nous implanter sur l'ensemble du pays, grâce à une présence sur le terrain lors d'événements professionnels et à la représentation des antennes de shesaid.so France dans certaines grandes villes.

Nous avons cependant conscience qu'il y a un gros travail à faire sur des zones moins privilégiées et souvent oubliées, tels que des territoires plus ruraux ou les DROM-COM par exemple.



Les métiers et catégories de métiers : diversité et polyvalence

L'association a créé un référentiel de

 **802** tags de métiers

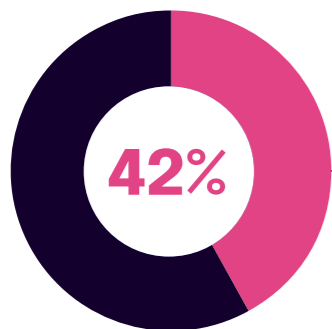
+  **31** groupes de métiers

Les métiers sont plutôt bien renseignés puisque

72%  des inscrit·e·s ont rempli ce champ.

2,5 métiers en moyenne pour les personnes ayant précisé ce champ.

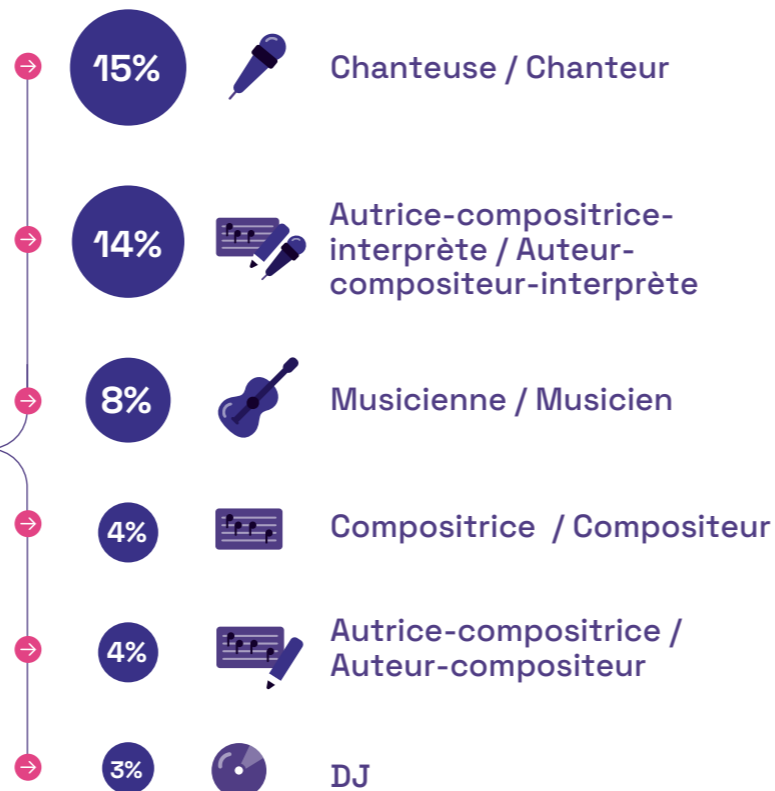
→ Note : si la catégorie est citée plusieurs fois par la même personne, elle n'est comptée qu'une seule fois. La somme est supérieure à 100% car une personne peut avoir plusieurs métiers.



des répondant·e·s ont sélectionné la catégorie **Musique, artistique, création.**

Cette catégorie de métier est la plus représentée.

Principaux métiers de la catégorie musique, artistique, création



→ Note : les pourcentages sont calculés sur les répondant·e·s, soit 1170 personnes.



L'œil de shesaid.so France

Force est de constater que les artistes se sont bien emparé·e·s de Majeur·e·s, ce qui confirme une certaine nécessité pour eux de se rendre visibles dans un contexte de plus en plus précaire et "concurrentiel". Ce pourcentage élevé conforte qu'un tel outil était attendu au tournant, d'autant plus que tous les métiers de la filière y sont rassemblés, sur toutes les esthétiques musicales.

Nous espérons ainsi que les problématiques d'identification par les programmeur·trices des artistes minorisé·e·s de genre diminueront et que les collaborations réussiront à se diversifier davantage grâce à l'utilisation de l'annuaire.

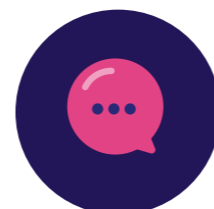


Les métiers et catégories de métiers : diversité et polyvalence

Les 4 autres catégories de métiers les plus représentées



39% Production et organisation spectacle, événementiel, cinéma, audiovisuel



22% Communication, promotion, relation avec le public, partenariats



9% Direction, management



9% Enseignement, formation et recherche

Les principaux métiers associés



Manageuse / Manager d'artiste

9%



Chargée / Chargé de communication

4%



Cheffe / Chef de projet

3%



Chargée / Chargé de production

6%

L'œil de shesaid.so France

Parmi les catégories de métiers les plus citées figurent des métiers genrés qu'on va attribuer de façon stéréotypée aux femmes. Il peut s'agir de métiers supports comme chargé-e de production, bookeur-euse, chargé-e de diffusion, administrateur-trice de production ou administrateur-trice de tournée qui sont des tags appartenant à la catégorie « Production et organisation spectacle, événementiel, cinéma, audiovisuel ».

De même, beaucoup de professionnel·les sont affilié·e·s à la catégorie « Communication, promotion, relation avec le public, partenariats », domaines sous-estimés par la profession puisqu'ils font appel à des capacités souvent prises à tort pour des qualités "propres" aux femmes (ce qui est un stéréotype essentialisant), alors qu'il s'agit bien de compétences. Exemple : le sens relationnel ou la capacité d'écoute, compétences qui résonnent d'ailleurs avec la notion de care majoritairement prise en charge par les femmes

Les compétences : un champ complexe...

La base de données de Majeur·e·s possède un référentiel de

 **535** tags de compétences +  **20** groupes de compétences



Seulement 38% des inscrit·e·s ont rempli leurs champs de compétences



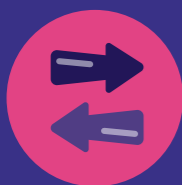
L'œil de shesaid.so France

Pourquoi la catégorie des compétences est la plus complexe à renseigner ? Tout d'abord, nous avons bien conscience que la base de données de l'annuaire n'est pas encore assez exhaustive sur ce point et qu'il va falloir la compléter pour améliorer le référencement des compétences... #WorkInProgress

Mais surtout, et cela est appuyé par certains échanges que nous avons pu avoir lors de rencontres avec des professionnel·les, il est difficile de s'auto-évaluer sur le champ des compétences ou même de définir ce qu'est une compétence. Le réseau shesaid.so France souhaite donc s'investir sur ce domaine en mettant par exemple en place des ateliers autour de la notion de compétences.

Nous souhaitons que Majeur·e·s contribue à la lutte contre l'invisibilisation des personnes minorisées dans le champ social, et cela passe par l'acceptation, la revendication, puis la valorisation de nos propres compétences !

Les 5 principaux groupes de compétences



64%

Compétences transversales



60%

Compétences comportementales



50%

Communication, multimédia, graphisme, édition



32%

Management



24%

Éducation, formation

→ Note : si la catégorie est citée plusieurs fois par la même personne, elle n'est comptée qu'une seule fois. La somme est supérieure à 100% car une personne peut avoir plusieurs types de compétences. Les pourcentages sont calculés sur les répondant·e·s, soit 610 personnes.



Une variété de genres musicaux présents

La base de données de Majeur·e·s a créé un référentiel de

 **572** tags pour les styles musicaux

répartis en

 **21** groupes musicaux

Ces données sont plus appropriées sur les profils artistiques, ce qui explique le taux de complétion de ce champ.



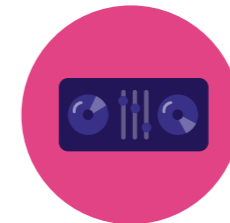
40 %

des inscrit·e·s ont rempli le champ des genres musicaux



42%

Rock / Metal



40%

Musiques électroniques



40%

Pop / Variété



25%

Chanson



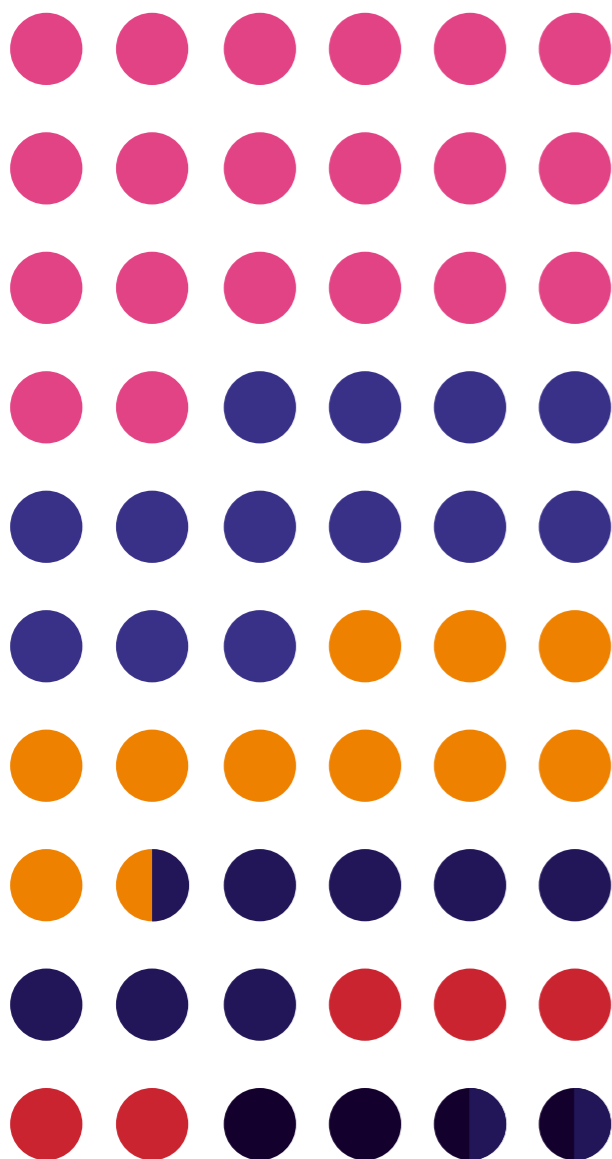
21%

Rap

→ Note : si la catégorie est citée plusieurs fois par la même personne, elle n'est comptée qu'une seule fois. La somme est supérieure à 100% car une personne peut avoir plusieurs types musicaux. Les pourcentages sont calculés sur les répondant·e·s, soit 648 personnes.

A la croisée des initiatives féministes de la filière musicale

60 profils sont reliés à des Programmes / Partenariats



Nombre de profils affiliés à des Programmes / Partenariats parmi l'ensemble

20  Wah !

13  MEWEM France

11  Keychange

7  WomenBeats

5  Affranchies!

4  Women Metronum Academy

➔ Note : 2 profils ont le double tag WomenBeats et Women Metronum Academy, et 1 profil a le double tag WomenBeats et Keychange.



L'œil de shesaid.so France

A travers ces pages « Programmes / Partenariats », la plateforme Majeure·s souhaite soutenir des actions concrètes pour plus d'égalité dans la musique. Un focus qui se traduit par une page dédiée à chaque projet et une mise en lumière de leurs membres via des galeries de profils. Actuellement, ces pages et ces tags sont dédiés à des dispositifs de mentorat et d'accompagnement artistique. Ce qui permet par exemple de mettre en valeur les professionnel·les concerné·e·s lors d'événements de réseautage, tel que le cocktail CoME! au MaMA Music & Convention.

Cette fonctionnalité a vocation à promouvoir d'autres projets engagés dans ce sens et peut s'appliquer à différents types de structures. Des développements sont par ailleurs en court pour que les partenaires puissent utiliser à leur tour les galeries de profils ainsi générées sur leurs propres sites.



Comment Majeur·e·s peut créer plus d'opportunités ?

Majeur·e·s souhaite favoriser les opportunités pour les personnes référencées car celles-ci peuvent être sollicitées via l'annuaire pour :



travailler sur un projet artistique



participer à un jury ou une table ronde



partager des conseils



répondre à une sollicitation média



effectuer une mission...

Même si elles ne pensent pas avoir besoin de davantage d'opportunités professionnelles, l'existence même de leurs profils peut en inspirer d'autres en tant que « rôles modèles » et participer ainsi au développement d'autres parcours.

Plus le répertoire sera exhaustif, plus il gagnera en efficacité !

Alors ayez le réflexe d'encourager les personnes autour de vous à s'inscrire !



Voici quelques témoignages de collaborations via la plateforme récoltés sur notre formulaire enquête [#PlusFortesEnRéseau](#) :

Rozenn

coordinatrice technique pour Rock en Seine, a recruté des techniciennes pour le festival

Marie

éditrice, a partagé conseils et expériences en musique à l'image auprès d'une plus jeune professionnelle, et a également trouvé une scénographe pour son projet musical

Manon

rédactrice chez Backpackerz, a été contactée par plusieurs RP, ce qui lui a permis d'identifier de nouveaux·elles artistes et d'écrire des articles à leur sujet

Lisa

saxophoniste de jazz, a été trouvée et a été embauchée pour une date de concert



Depuis ses débuts, l'annuaire Majeure.s a bénéficié du soutien financier et stratégique de Spotify, du CNM et du ministère de la Culture. Ces partenaires ont rapidement été rejoints par la Sacem et l'Adami.

Nous avons également des partenariats professionnels avec Audiens, Les Femmes S'en Mêlent, MaMA Music & Convention, Nuits sonores, La Petite, MEWEM France, Keychange, Affranchies!, Wah !, Women Metronum Academy, Echo Chamber, Campus Jazz, So Good, Transmusicales de Rennes, FRACA!!!, les Catherinettes...

Et enfin, en complément des prestations de base, nos prestataires se sont investis dans le projet à travers le mécénat de compétences : merci aussi à Seattle Avocats et Adeliom pour cet engagement à nos côtés.



Soutenu
par



Centre national
de la musique



Ensemble, faisons
vivre la musique





CONTACTS

hello@majeures.org

Solange Maribe

Coordinatrice de Majeur·e·s
solange@majeures.org

Patricia Teglia – Aoura

Relations presse
patricia@aoura.com
06 85 11 10 85

Manon L'Huillier

Relations presse
mlh.presse@gmail.com
06 15 66 33 22

www.majeures.org

www.shesaidso.fr



@majeur·e·s